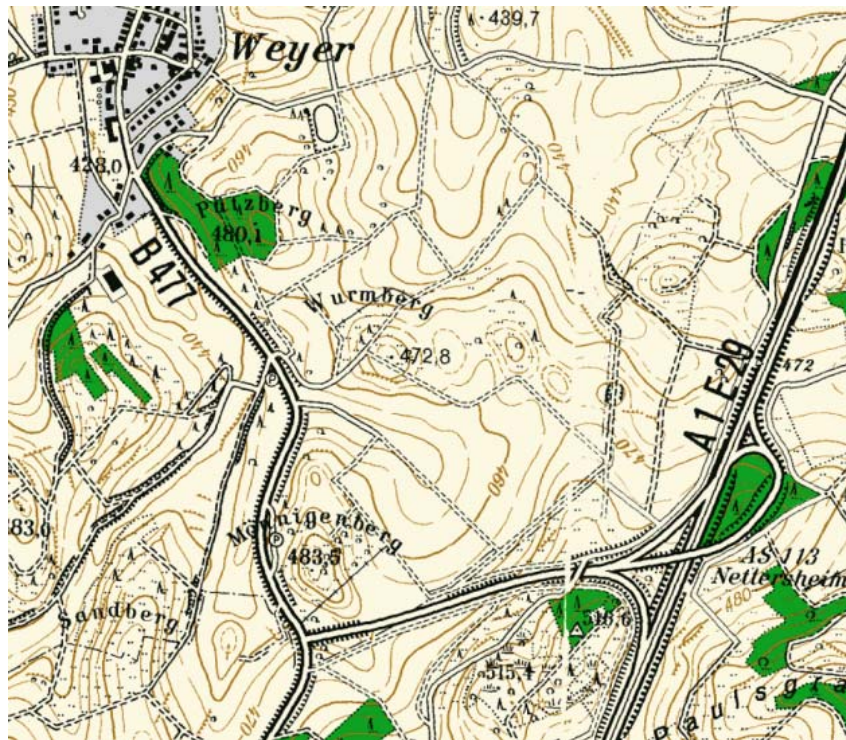


93 Der Sandberg bei Weyer



TK 5405 Mechernich

Anfahrt: Auf der A 1 fährt man bis zur Abfahrt Nettersheim, dort nach Westen bis zur B 477, dann nach rechts in Richtung Weyer. Kurz hinter der Abzweigung kommt rechterhand ein Parkplatz. Der Sandberg liegt westlich auf der Höhe des Parkplatzes. Zugang über einen Feldweg südlich des Ortes Weyer, der von Norden ins Gebiet führt.

Beste Jahreszeit: Ende Mai bis Juli

Der Sandberg wird vorwiegend landwirtschaftlich genutzt. Nur im Nordostteil findet sich ein kleiner Trockenrasen mit Orchideen wie Händelwurz (*Gymnadenia conopsea*) oder Brand-Knabenkraut (*Orchis ustulata*) sowie mit der auf Flockenblumen schmarotzenden Großen Sommerwurz (*Orobanche elatior*).

Auf dem Gipfelbereich liegt ein ehemaliger Steinbruch mit einigen offenen Stellen, auf denen die Feinblättrige Wicke (*Vicia tenuifolia*), Mondraute (*Botrychium lunaria*) und Kugelblume (*Globularia punctata*) zu finden sind. Der rückwärtige Teil ist mit Kiefern bestanden, zwischen denen im Juni die Braunrote Stendelwurz (*Epipactis atrorubens*) und im Juli das Kriechende Netzblatt (*Goodyera repens*) blühen.

Ganz hinten hat sich unter den Kiefern ein kleiner Bestand des Einblütigen Wintergrüns (Moosauge, *Moneses uniflora*) etabliert – vermutlich das einzige aktuell bekannte Vorkommen in Nordrhein-Westfalen. Man nimmt an, dass dieses boreale Heidekrautgewächs gelegentlich beim Anlegen von Nadelholzkulturen eingeschleppt wird.

Trespenrasen und ostexponierte Wegränder in den Kalkgebieten westlich des Sandberges sind noch sehr naturnah, erkennbar am Auftreten von Küchenschellen (*Pulsatilla*

vulgaris), Hufeisenklee (*Hippocrepis comosa*), Berg-Klee (*Trifolium montanum*), Zittergras (*Briza media*), Färber-Ginster (*Genista tinctoria*), Wiesenknopf (*Sanguisorba minor*), Primeln (*Primula veris*), Mittlerem Wegerich (*Plantago media*), Flügelginster (*Chamaespartium sagittale*), und Knolligem Hahnenfuß (*Ranunculus bulbosus*). Den Wiesen-Bocksbart (*Tragopogon pratensis*) sollte man nicht allzu spät suchen – er blüht nur vormittags.



Feinblättrige Wicke (*Vicia tenuifolia*)



Einblütiges Wintergrün
(*Moneses uniflora*)